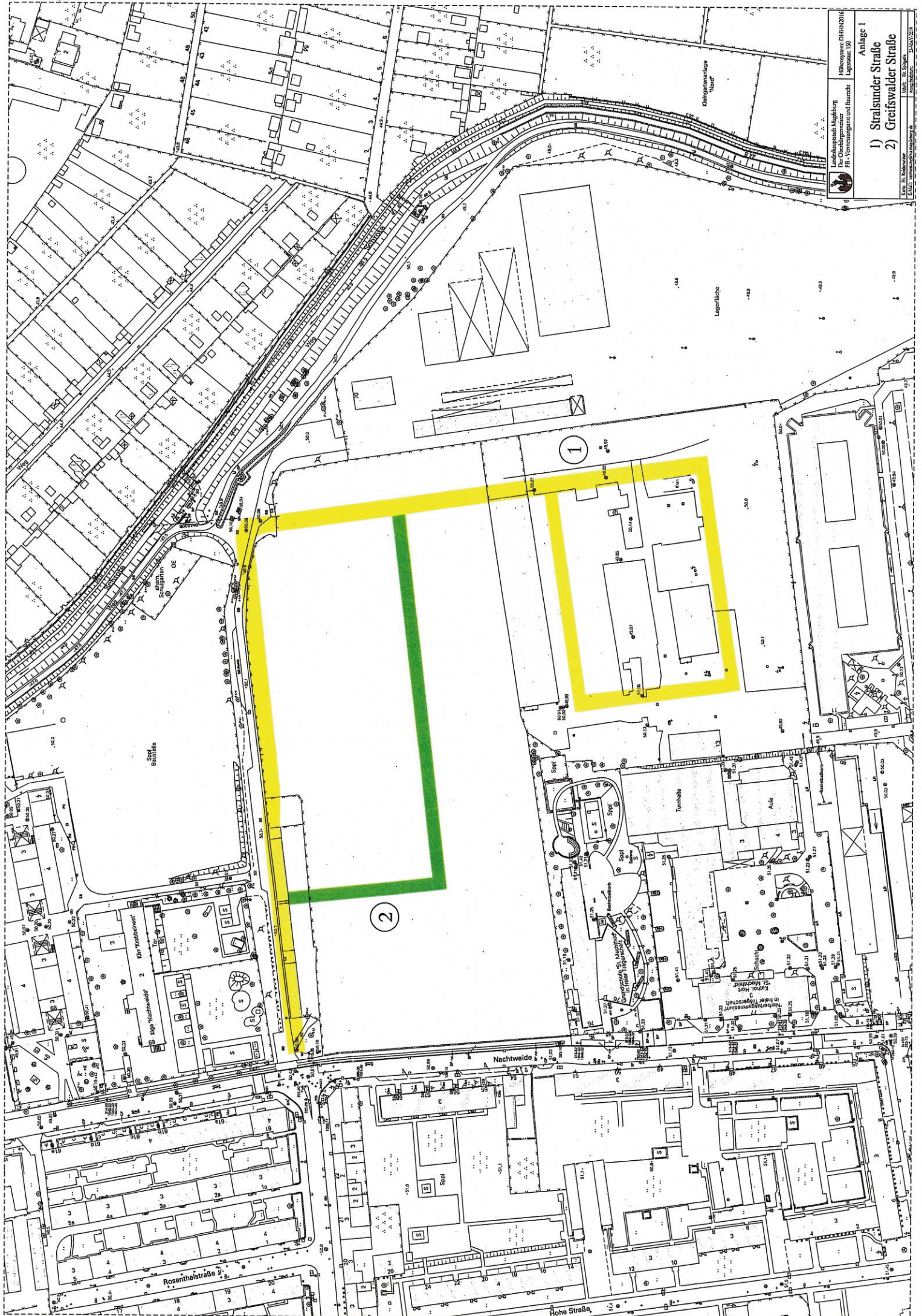
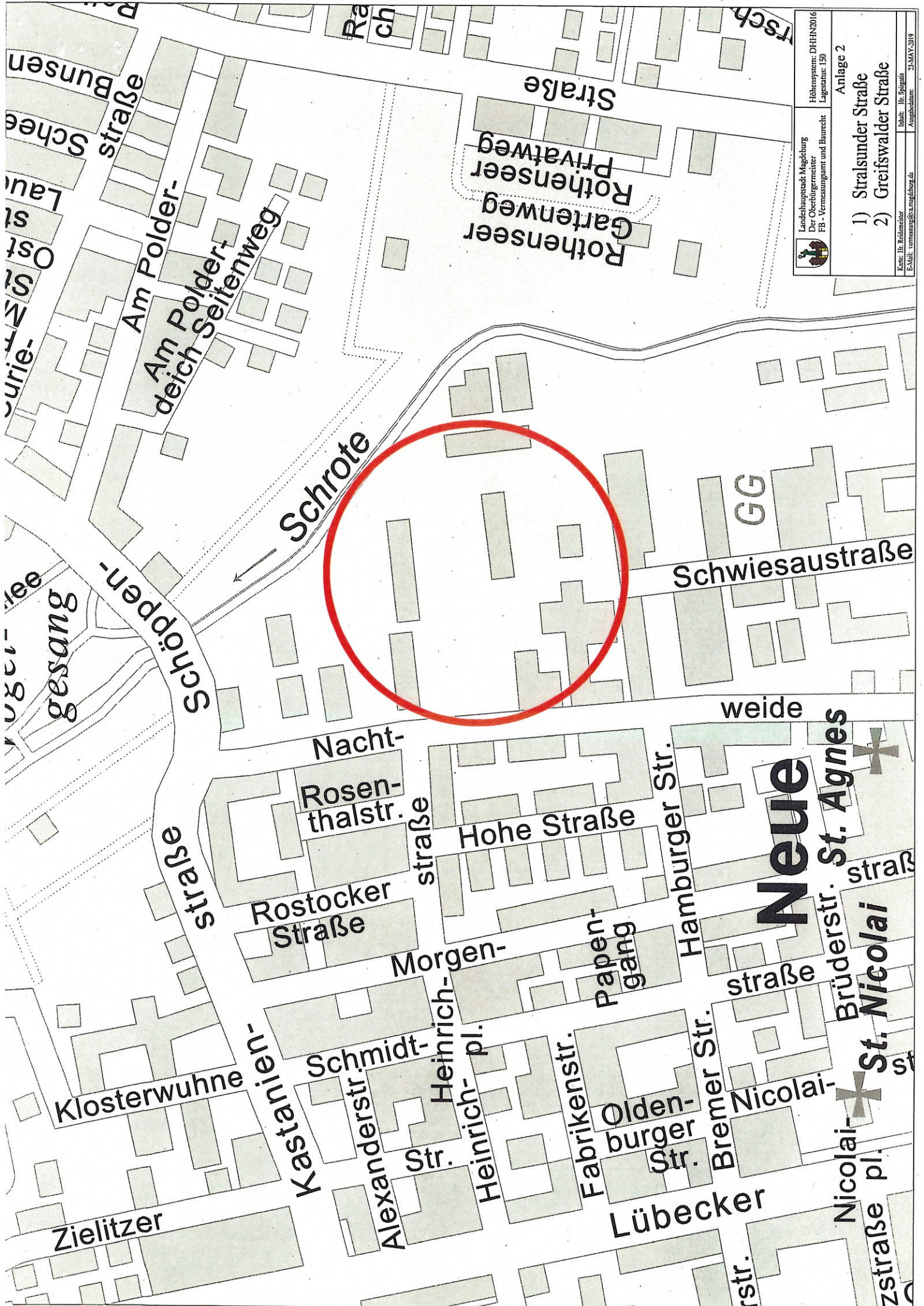



Anlage 1
 1) Stralsunder Straße
 2) Greifswalder Straße






 Landratsamt Magdeburg
 Der Oberbürgermeister
 FB - Vermessung und Baurecht

Höhenzsm: DHHN2016
 Lagesatz: 130

Anlage 2
 1) Stralsunder Straße
 2) Greifswalder Straße

Karte: Hr. Reilmüller
 Ex-Datei: Vermessung@t.angelsburg.de
 23-MAY-2019
 Ausgabedatum:

Schrote

Schwiesaustraße

Nacht-
rosenthalstr.

Hohe Straße

Rostocker
Straße

Morgen-

Hamburger Str.

Neue

Brüderstr. St. Agnes

Klosterwuhne

Schmidt-

Heinrich-
pl.

Papen-
gang

straße

straße

Zielitzer

Kastanien-

Alexanderstr.

Str.

Fabrikenstr.

Olden-
burger
Str.

Bremer Str.

Nicolai-

Lübecker

Nicolai-

pl.

zstraße pl.

zstraße pl.